

אביזר אורתוזיס לחסיפת כף רגל לאחר טיפול בקלאבפוט אידיופתי המבוסס על שיטת הטיפול השמרנית של ד"ר פונסטי. לשימוש על תינוקות קטנים מאוד או פגים כחלק מקשר קצר וקל במיוחד עבור מוטות למניעת הצדדת כף רגל ספציפיים

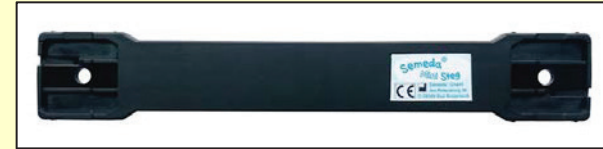
אופן השימוש:

האביזר משמש כחתיכה אמצעית בסרגל החסיפה של כף הרגל. מוט חסיפת כף הרגל משמש כמערכת באורתוזיס חסיפת כף רגל עם תפסי כף הרגל המתאימים ואביזרים נוספים במידת הצורך.


יש לאבטח את כל הברגים באמצעות חוטים בעת הרכבת מוט חסיפת הרגל!

שימו לב:

עיין במדריך ההוראות של Sameda עבור
TL 30nn-002, Sameda Mini Brace, מוט קצר, מספר זיהוי: TL 30nn-002
 (= מצוין מיקום עבור קוד מספרי בשפות שונות)



מידע חשוב:

חיי שירות: 8 שנים	כלי: מפתח אלן/מפתח טורקס (מסופק עם מוט חסיפה ברגל)	1 Sameda Mini Brace, x מוט קצר	לכלל במשלוח:
אחסון: מוגן מפני כפוח, אור ולחות עודפת	ניקוי: השתמש במטלית לחה בלבד, ללא מוצרי ניקוי הרסניים!	ALFA-Flex Light Brace Fußabduktionsschiene BETA-Flex Brace Fußabduktionsschiene	אבזור עבור:
		 עבור מוצר/אריזה עם סמל זה:	תאריך ייצור:

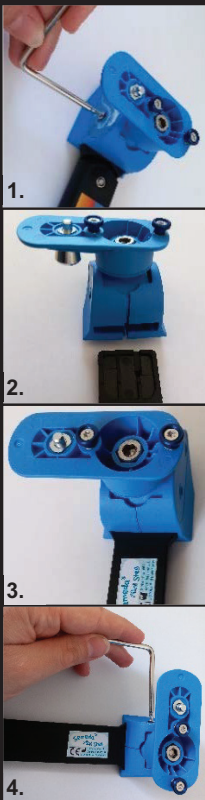
עבור שימוש ב-BETA-Flex Brace:

- שחרר את שני הברגים שעל מעטפת הרוטור של המוט למניעת הצדדת כף הרגל של ה-BETA-Flex Brace על ידי ביצוע שני סיבובים מלאים. השתמש בכלי שסופק עם המסילה עבור מטרה זו: מפתח טורקס T10.
- הוצא את מעטפת הרוטור מתחת, באופן שיוותר רווח קטן. הסר את המוט ממעטפת הרוטור חזור על שלבים 1 ו-2 גם עבור מעטפת הרוטור השנייה. המוט למניעת הצדדת כף הרגל מפורק כעת ל-3 חלקים בודדים.
- הכנס את ה-Sameda Mini Brace ואת המוט הקצר אל תוך מעטפת הרוטור. החלק העליון של המוט כולל תווית מוצר בצבע עז. הכנס את המוט אל תוך מעטפת הרוטור כך שהפלספורמות והמוט לנשיאת הנעליים ממוקמים כפי שמתאר איור 3. דחוף את מעטפת הרוטור ביחד כדי לסגור את הרווח שבמוט.
- בדוק שמעטפת הרוטור סוגרת כראוי מסביב ל-Sameda Mini Brace שבפנים. אבטחו את הברגים באמצעות מתחם נעילת בורגים. הדק את שני הברגים על מעטפת הרוטור על ידי סיבובים שלמים באמצעות מפתח הטורקס T10.

עבור שימוש ב-ALFA-Flex Light Brace*:

- ראשית, שחרר את הבורג בצדו האחד בלבד של התומך התחתון של המוט למניעת הצדדת כף הרגל שב-ALFA-Flex Light Brace. השתמש בכלי שסופק עם המוט: מפתח אלן (SW 4). וודא לא לאבד חלקים בודדים.
- סובב בזווית את המוט. הסר את התמיכה העליונה, את החתיכה הסגלגלה ואת צלחת מזיין הנע-ליים. שימו לב במיוחד לחתיכת הלחץ עם חוט פנימי בצלחת מזיין הנעליים.
- מקם את ה-Sameda Mini Brace יחד עם חור הקידוח בקצה של הסד על הבורג של התומך התחתון. חלקו העליון של הבר כולל תווית מוצר צבעונית, שאמורה לפנות כלפי מעלה. חבר את התומך העליון ואחריה את החלק האליפטי ואת הפלספורמה לנשיאת נעליים לבורג. השווה את היישור של כל חלק עם ההגדרה המקורית בצד השני של ה-ALFA-Flex Light Brace ועם איור 4. וודא שהחלק הלוחץ ממוקם כראוי.
- אבטח את הברגים באמצעות נועל תבריגים. הדק את הבורג על גבי התומך התחתון. חזור על שלבים 1-3 גם בצד השני.

* הצבע שמופיע בתמונה אינו משקף את המוצר המקורי



TL 2110-001 (hebräisch)