

Aukabúnaður í fótbæklunarspelkunni til meðferðar klumpufóts eftir á af óþekktri orsök eftir íhaldssamri meðferðarnálgun Dr. Ponseti. Atil notkunar við meðferð líttilla eða snemmafæddra barna sem sérstaklega lítið og létt millistykki tiltekinna fótbæklunarteina.



## Mikilvægar upplýsingar:

**Sendingarmagn:** 1x Sameda Mini Steg, stutt spelkugangbil

**Aukabúnaður fyrir:** ALFA-FlexLight Brace fótspelka  
BETA-Flex Brace fótspelka

**Framleiðsludagsetning:** Á vöru/ pakkningu eftir þessu tákni:



**Endingartími:** 8 ár

**Verkfæri:** Inbus-lykill/ Torx-lykill (fylgir fótbæklunarteini)

**Geymsla:** Frostfrí, ljósvarin, meðalhár lofraki

**Þrif:** Einungis með rökum klút, ekki nota sterk hreinsiefni!

## Notkun:

Aukabúnaður er settur sem miðjustykki í fótbæklunarteinana. Fótbæklunarteinarnir eru notaðir með tilheyrandi fótfestingum og mögulega með öðrum aukabúnaði sem kerfi fótbæklunarspelkunnar.

**Við samsetningu aukabúnaðarins í fótbæklunarteinum þarf að herða nokkrar skrúfur með skrúfuöryggisefni!**

## Vinsamlega athugið:

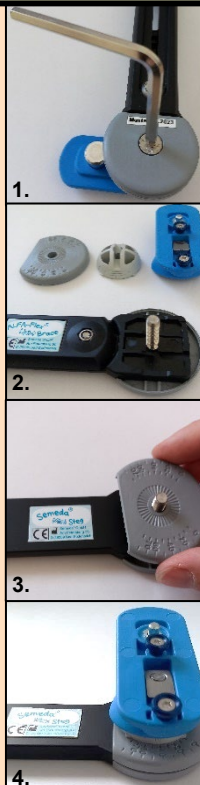
Fyrir aukabúnað Sameda Mini Steg, stutt spelkugangbil gildir **Sameda notkunarleiðbeiningar með auðkennisnúmeri: TL 30nn-002**

(nn =statíf fyrir talnakóða mismunandi tungumála)

## Innsetning í ALFA-Flex Light Brace\*:

1. Losið fyrst einungis á einni hlið ALFA-Flex Light Brace fótbæklunarteinanna skrúfu neðri útgáfunnar. Notið til þess meðfylgjandi verkfæri teinsins: Inbus-lykill (SW 4). Passið að enginn einstöku hlutanna tapist.
2. Snúið teininum varlega. Takið efri útgáfuna, hálfkúluna og skóviðtökuplötuna af. Passið sérstaklega þrýstistykkið með innri skrúfgangnum í skóviðtökuplötunni.
3. Setjið Sameda Mini Steg með boruninni á gangbilsendanum á skrúfu neðri útgáfunnar. Efri hlið spelkugangbils er merkt með ljósum vörulímmiða, sá þarf að vísa upp. Setjið á eftir hvert öðru efri útgáfuna, hálfkúluna og skóviðtökuplötuna á skrúfuna. Berið fyrirkomulag einstakra hluta við upprunalega uppbyggingu hinnar hliðarinnar á ALFA-Flex Light Steg og mynd 4. Passið að þrýstistykkið sé sett í rétta stöðu.
4. Festið skrúfurnar með skrúfuöryggisefni. Herðið skrúfuna í neðri útgáfunni fasta. Endurtakið skref 1-3 fyrir hina hliðina.

\*Litun önnur á mynstri myndanna en á upprunalegu vörunni



## Innsetning í BETA-Flex Brace:

1. Losið báðar skrúfur rótorhylkis BETA-Flex Brace fótbæklunarteinanna um tvo heila snúninga. Notið til þess meðfylgjandi verkfæri teinsins: Torx-lykill T10.
2. Togið rótorhylkið út úr undirhliðinni, eina bilbreidd í sundur. Togið spelkugangbilið út úr rótorhylki. Endurtakið skref 1 og 2 fyrir 2. rótorhylki. Fótbæklunarteinarnir eru nú teknir í 3 einstaka hluta í sundur.
3. Setjið Sameda Mini Steg, stutt spelkugangbil inn í rótorhylkið. Efri hlið spelkugangbils er merkt með ljósum vörulímmiða Setja þarf spelkugangbilið þannig í rótorhylkin að skóviðtökuplattan og spelkugangbilið sé staðsett líkt og á mynd 3. Ýtið viðkomandi rótorhylki aftur saman, þannig að bilið í spelkugangbilinu lokist.
4. Tryggið að rótorhylkið lokist nákvæmlega um innsett Sameda Mini Steg. Festið skrúfurnar með skrúfuöryggisefni. Herðið á viðeigandi rótorhylki báðar skrúfur með Torx-lykli T 10 um tvo fulla snúninga.

