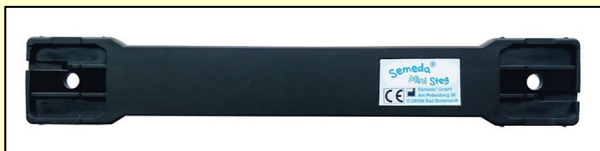


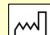
Accessoire bij de voetabductieorthese voor de nabehandeling van een ideopathische klompvoet volgens de behoudende therapiebenadering van Dr. Ponseti. Te gebruiken bij de behandeling van zeer kleine of te vroeg geboren baby's als extra kort en licht middelstuk van bepaalde voetabductiebraces.



Belangrijke informatie:

Leveringsomvang: 1x Sameda Mini Steg, korte staaf

Accessoire bij: ALFA-Flex Light Brace Voetabductiebrace
BETA-Flex Brace Voetabductiebrace

Productiedatum: Op product/verpakking na dit teken: 

Levensduur: 8 jaar

Gereedschap: Inbussleutel/Torxsleutel
(bijgevoegd bij de voetabductiebrace)

Opslag: Vorstvrij, beschermd tegen licht, gemiddelde luchtvochtigheid

Reiniging: Alleen met een vochtige doek, geen bijtende schoonmaakmiddelen gebruiken!

Gebruik:

De accessoire wordt in de voetabductiebrace als middenstuk ingezet. De voetabductiebrace wordt met de corresponderende schoentjes en evt. extra accessoires als systeem voor voetabductieorthese toegepast.

Bij de montage in de voetabductiebrace moeten alle schroeven met schroefborgmiddel worden geborgd!

Let op:

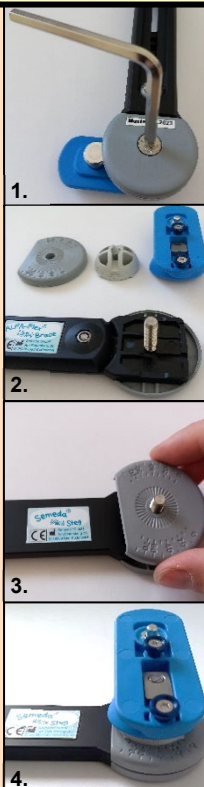
Voor de accessoire Sameda Mini Steg, kort brace-inzetstuk, geldt de **Sameda gebruiksaanwijzing met artikelnummer TL 30nn-002**

(nn =plaatshouder voor de taalcode van de versch. talen)

Inzetten in de ALFA-Flex Light Brace* als volgt:

1. Draai eerst alleen aan één kant van de ALFA-Flex Light Brace voetabductiebrace de schroef los van de onderste steun. Gebruik daarvoor het bij de brace geleverde gereedschap: Inbussleutel (4 mm). Let erop dat geen van de onderdelen kwijt raakt.
2. Draai de brace voorzichtig om. Verwijder de bovenste steun, de halve bol en schoenbevestigingsplaat. Let extra goed op het drukstuk met binnendraad in de schoenbevestigingsplaat.
3. Steek de Sameda Mini Steg met het boorgat aan het uiteinde van de brace op de schroef van de onderste steun. De bovenkant van het brace-inzetstuk is gemarkeerd met een lichte productsticker, die moet naar boven wijzen. Steek nu achtereenvolgens de bovenste steun, de halve bol en schoenbevestigingsplaat op de schroef. Vergelijk de volgorde van de afzonderlijke onderdelen met de originele constructie aan de andere kant van de ALFA-Flex Light Brace en afbeelding 4. Let erop dat het drukstuk in de juiste stand wordt ingezet.
4. Borg de schroeven met schroefborgingsmiddel. Draai de schroef in de onderste steun vast. Herhaal stappen 1 t/m 3 voor de andere kant.

*Kleuring van het monster op de foto's wijkt af van het originele product



Inzetten in de BETA-Flex brace:

1. Draai beide schroeven van de rotorbehuizing van de BETA-Flex Brace voetabductiebrace twee volledige rotaties los. Gebruik daarvoor het bij de brace geleverde gereedschap: Torxsleutel T10.
2. Trek de rotorbehuizing van de onderkant af, zodat er een kleine opening ontstaat. Trek het brace-inzetstuk uit de rotorbehuizing. Herhaal stappen 1 en 2 voor de 2e rotorbehuizing. De voetabductiebrace is nu uit elkaar gehaald in 3 losse stukken.
3. Zet nu de Sameda Mini Steg, kort brace-inzetstuk, in de rotorbehuizing. De bovenkant van het brace-inzetstuk is gemarkeerd met een lichte productsticker. Zet het brace-inzetstuk zodanig in de rotorbehuizing dat de schoenbevestigingsplaten en het brace-inzetstuk zo geïntegreerd zijn als op afbeelding 3. Druk nu de betreffende rotorbehuizing weer in elkaar, zodat de opening bij het brace-inzetstuk weer gesloten is.
4. Controleer of de rotorbehuizing zich precies om de ingezette Sameda Mini Steg sluit. Borg de schroeven met schroefborgingsmiddel. Draai aan de betreffende rotorbehuizing beide schroeven met de Torxsleutel T10 twee rotaties vast.

