

Tillbehör till fotabduktionsortos för efterbehandling av idiopatisk klumpfot enligt Ponsetis konservativa behandlingsmetod.
AnzSärskilt kort och lätt mellanstycke till vissa fotabduktionsskenor för behandling av mycket små eller för tidigt födda spädbarn.



Viktig information:

Leveransomfattning:

1 x Semeda Mini Steg, kort skenstag

Zubehör zu: ALFA-Flex Light Brace fotabduktionsskena

BETA-Flex Brace fotabduktionsskena

Tillverkningsdatum: På produkten/förpackningen efter detta tecken:

Livslängd: 8 år

Verktyg: Nyckel till infälld bussning/torx-nyckel (medföljer fotabduktionsskena)

Förvaring: frostfritt, ljusskyddat, medelhög luftfuktighet

Rengöring: endast med fuktig trasa; använd inga skarpa rengöringsmedel!

Användning:

Tillbehöret sätts in som mellanstycke i fotabduktionsskenan. Fotabduktionsskenan används med tillhörande fotfästen och i tillämpliga fall ytterligare tillbehör som fotabduktionsortos.

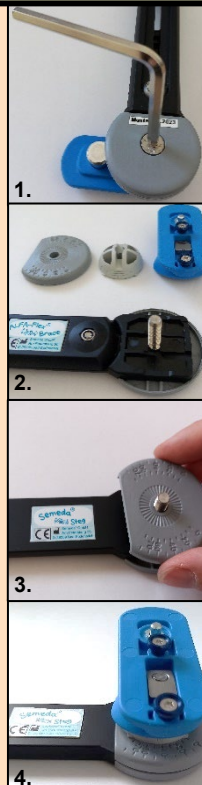
Vid montering av tillbehören på fotabduktionsskenan ska samtliga skruvar säkras med gänglåsning.

Observera:

För tillbehöret Semeda Mini Steg, kort skenstag gäller **Semedas bruksanvisning med nummer: TL 30nn-002**
(nn = platshållare för sifferkod för olika språk)

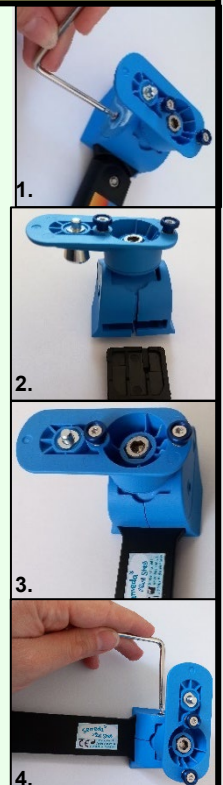
Montering i ALFA-Flex Light Brace*:

- Lossa skruven i den undre plattan tills vidare enbart på den ena sidan av ALFA-Flex Light Brace fotabduktionsskena. Använd härvid det verktyg som medföljer skenan: nyckel till infälld bussning (SW 4). Se till att inte tappa bort någon av delarna.
- Vrid försiktigt skenan. Tag av den övre plattan, halvklotet och skoplattan. Var särskilt försiktig med den tryckförmedlande delen med inre gänga i skoplattan.
- Placera Semeda Mini Steg med borrhålet i stagänden på skruven i den undre plattan. Översidan av skenstaget är märkt med ett ljus klistermärke och detta ska vändas uppåt. Placera efter varandra den övre plattan, halvklotet och skoplattan på skruven.
Jämför arrangemanget av de enskilda delarna med originalmontaget på den andra sidan av ALFA-Flex Light Steg och bild 4.
Se till att den tryckförmedlande delen placeras i rätt läge.
- Säkra skruvarna med gänglåsning. Dra åt skruvarna i den undre plattan. Upprepa steg 1–3 på den andra sidan.



Montering i BETA-Flex Brace:

- Lossa med två hela varv de båda skruvarna i rotorhöljet på BETA-Flex Brace fotabduktionsskena. Använd härvid det verktyg som medföljer skenan: Torx-nyckel T 10
- Dra sedan ut rotorhöljet från undersidan så att det uppstår en springa. Dra sedan ut skenstaget ur rotorhöljet. Upprepa steg 1 och 2 på det andra rotorhöljet. Fotabduktionsskenan är nu isärtagen i 3 delar.
- Sätt in Semeda Mini Steg, kort skenstag i rotorhöljet. Översidan av skenstaget är märkt med ett ljus klistermärke. Skenstaget ska föras in i rotorhöljet så att skoplattan och skenstaget sitter som på bild 3. Tryck ihop det aktuella rotorhöljet så att springan vid skenstaget åter sluts.
- Kontrollera att rotorhöljet sluter tätt runt det införda skenstaget. Säkra skruvarna med gänglåsning. Dra med torx-nyckeln T 10 fast de båda skruvarna på det aktuella rotorhöljet med två hela varv.



*Färgen på provet i fotot avviker från originalproduktens